



## 会社概要 (2004年3月末現在)

●商号	日本発条株式会社
●設立	1939年(昭和14年)9月
●資本金	170億957万円
●従業員数	3,664名
●売上高	1,725億円(2004年3月期)
●本社	〒236-0004 横浜市金沢区福浦3-10
●事業部	ばね生産本部、シート生産本部、精密ばね生産本部、DDS事業本部、産機事業本部、情報セキュリティ事業部
●工場	横浜工場(ばね/シート)、滋賀工場、群馬工場、豊田工場、厚木工場、伊那工場、駒ヶ根工場(DDS/産機)、伊勢原工場、野洲工場
●分館・分室	東京分館、横浜分室
●支店・営業所	北関東支店、浜松支店、名古屋支店、大阪支店、広島支店、福岡営業所
●海外事務所	イギリス事務所、スペイン事務所
●上場	東証第一部(コード5991)
●関連会社	国内27社、海外29社

## 事業分野と主な製品

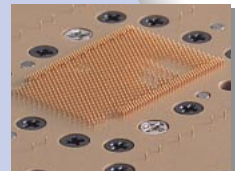
### 自動車分野



- 板ばね、コイルばね、スタビライザなどの懸架ばね
- シート/内装品
- 線ばね/薄板ばね/精密プレス品
- 機能製品
- アキュムレータ/金属ベローズ
- 特殊発泡ポリウレタン製品ほか

### 情報通信分野

- HDD用サスペンション・メカ製品
- マイクロコンタクト
- 線ばね/薄板ばね/精密プレス品
- 精密加工品
- 機能製品
- ろう付品
- 金属ベースプリント配線板
- 特殊発泡ポリウレタン製品
- 情報セキュリティシステムほか



### 産業・生活分野



- 立体駐車装置
- 配管支持装置
- 特殊ばね/金属ベローズ
- 特殊発泡ポリウレタン製品
- 環境改善機器ほか

