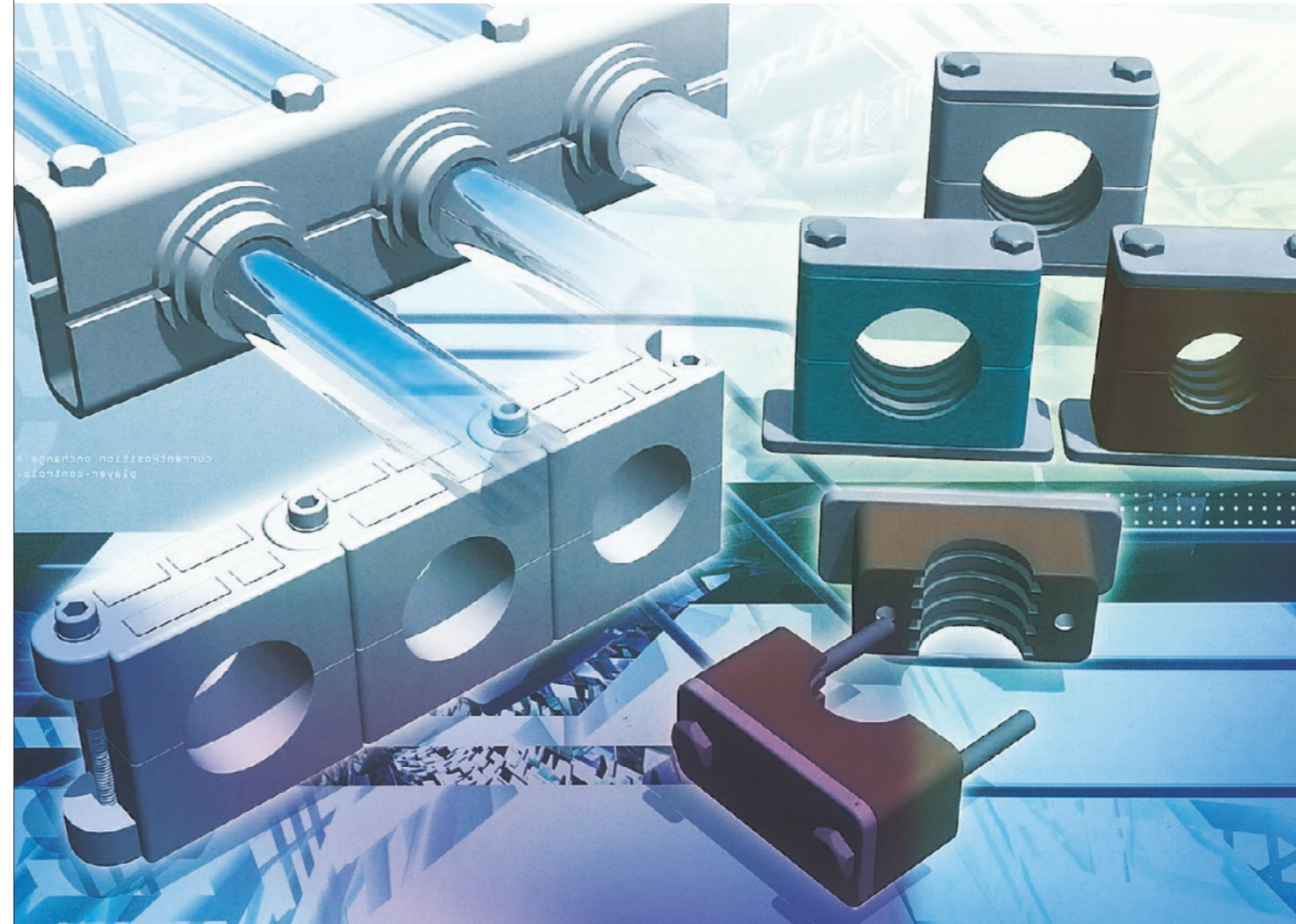


パイプクランプ

配管系の振動・騒音防止用



パイプクランプの製品紹介は
<https://www.nhkspg.co.jp/products/industry/plant.html>

■お問い合わせ先

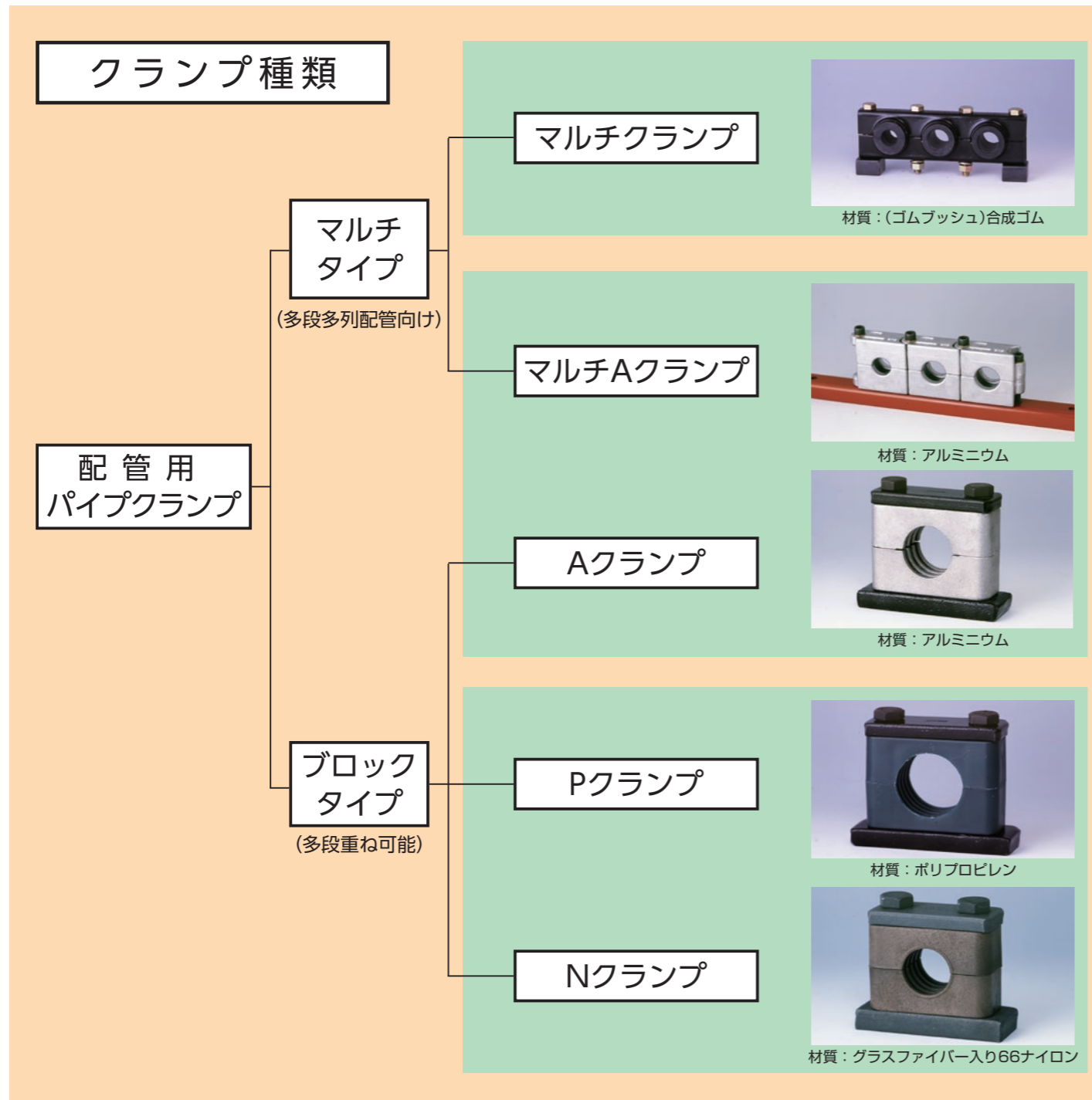
NHKニッパツ
 日本発条株式会社

第四営業部	〒220-8145	横浜市西区みなとみらい2-2-1 (横浜ランドマークタワー45F)	TEL. (045)670-0052
営業二課	〒236-0004	横浜市金沢区福浦3-10	TEL. (045)786-7511
本社	〒220-8145	横浜市西区みなとみらい2-2-1 (横浜ランドマークタワー45F)	TEL. (045)670-0001
横浜みなとみらい分館	〒370-0427	群馬県太田市小角田町5	TEL. (0276)52-4411
北関東支店	〒430-0944	静岡県浜松市中区田町330-5 (遠鉄田町ビル5F)	TEL. (053)454-7178
浜松支店	〒465-0025	名古屋市名東区上社1-1802 (ST-BASE上社5F)	TEL. (052)772-9111
名古屋支店	〒532-0003	大阪市淀川区宮原3-5-24 (新大阪第一生命ビル9F)	TEL. (06)6391-3502
大阪支店	〒732-0052	広島市東区光町1丁目12-20 (もみじ広島光町ビル4F)	TEL. (082)264-7732
広島支店	〒812-0011	福岡市博多区博多駅前1-14-16 (博多駅前センタービル2F)	TEL. (092)482-7301
福岡支店			

取付け簡単、美しい仕上がり

配管用パイプクランプ

当社のパイプクランプは、配管のプレハブ化と標準化をねらいとして開発されました。
 このシステムは取付けが簡単で工事の工数を節減することができ、
 また、美しい配管に仕上がるのが特徴で、
 発売以来、お客様から多大なるご好評をいただいています。
 このシステムは下図のように系統づけられますが、
 いずれも配管工事の内容により、機能的に選択してお使いいただくことができます。



クランプの特性

必要な特性に応じて最適なクランプの選定が可能です。

- マルチクランプ** 多列配管をゴムの減衰体を介して固定するクランプ。異なる配管口径の多列配管の固定が可能です。
- マルチAクランプ/Aクランプ** 高温配管にも使用可能なクランプ。アルミダイカストを使用しているため、配管を傷つけることなく均一したクランプ力が得られます。
- Pクランプ、Nクランプ** 樹脂の粘弾性抵抗により振動を減衰するクランプ。

種類	材質	適用場面	特徴		特性				
			多段	多列	耐熱	弾性	粘性	薬品	耐候
マルチクランプ	合成ゴム	振動が小さい場合 配管が多列の場合 安価に多列配管にしたい場合	◎	◎	△	△	◎	△	△
マルチAクランプ	AL	固定機能を重視する場合 高温で使用する場合	◎	◎	◎	◎	△	◎	◎
Aクランプ			◎	—	◎				
Pクランプ	PP	固定機能・緩衝機能を高めたい場合 高温で使わない場合	◎	—	△	○	○	◎	◎
Nクランプ	N		◎	—	○				

◎特に適する ○適する △あまり適さない —ラインナップ無

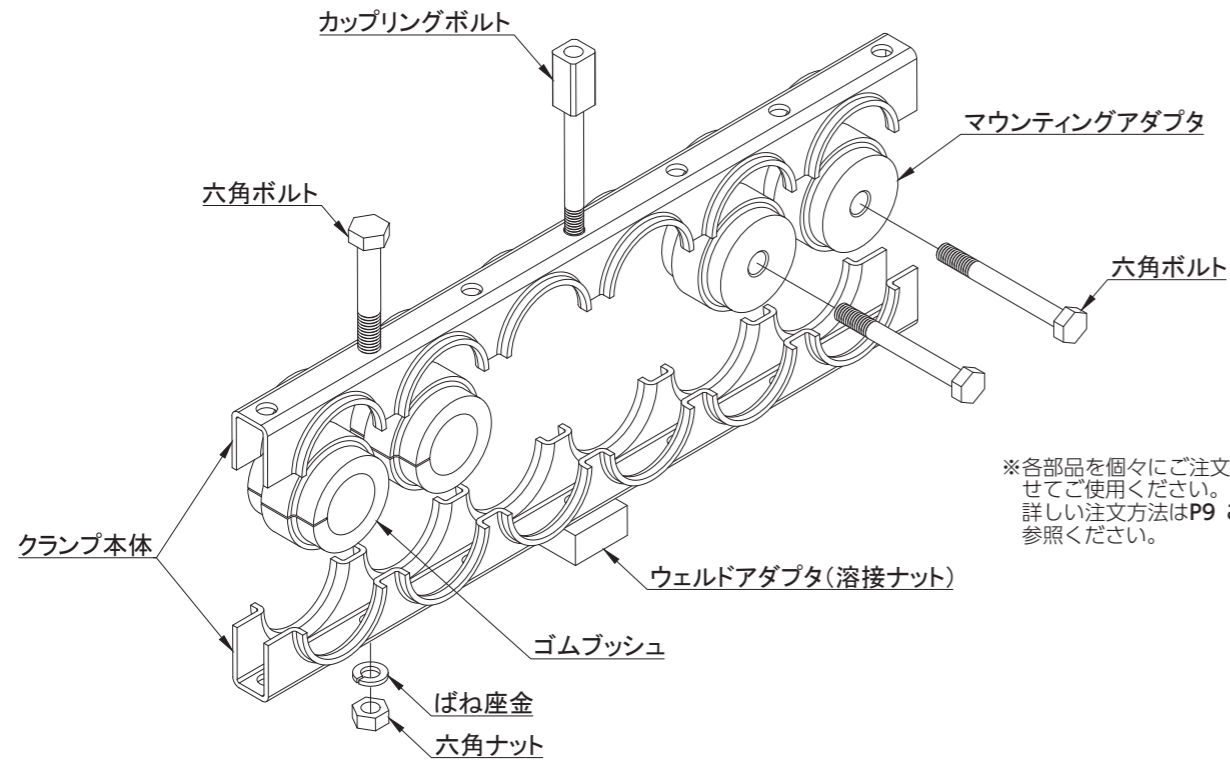
材料物性

名称	マルチクランプ	マルチAクランプ	Aクランプ	Pクランプ	Nクランプ
材質	ゴムブッシュ (合成ゴム)	アルミニウム (AL)		ポリプロピレン (PP)	グラスファイバー入り 66ナイロン(N)
項目					
曲げ強度	—	—	—	36N/mm ²	240N/mm ²
衝撃強度	—	—	—	不破壊	不破壊
圧縮強度	—	600N/mm ²	—	60N/mm ²	200N/mm ²
引張強度	—	180N/mm ²	—	27N/mm ²	180N/mm ²
融点	—	580℃	—	160℃	260℃
推奨使用温度	-40℃~100℃	400℃以下		-30℃~100℃	-40℃~120℃

※材料物性は、材料の一般的な物性値であり、使用条件によっては物性値を大きく下回る可能性があります。

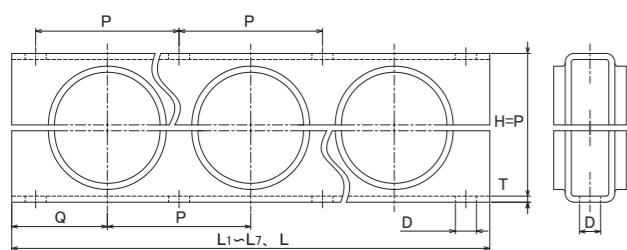
マルチクランプ (マルチタイプ)

構造図



※各部品を個々にご注文の上、組み合わせてご使用ください。
詳しい注文方法はP9 ご注文方法をご参照ください。

クランプ本体

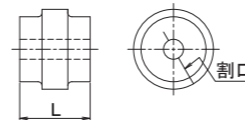


※L₁は1列用、L₂は2列用、・・・Lは多列用を表しています。
※1〜7列用は上下一組となります。
※多列用は片側のみでの販売となるため切断してご使用ください。

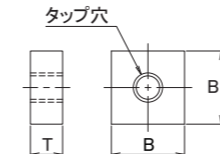
〔クランプ本体 寸法表〕

	38シリーズ	50シリーズ	75シリーズ	100シリーズ	150シリーズ
P	37.5	50	75	100	150
Q	27.5	35	50	65	90
L ₁	55	70	100	130	180
L ₂	92.5	120	175	230	330
L ₃	130	170	250	330	480
L ₄	167.5	220	325	430	630
L ₅	205	270	400	530	—
L ₆	242.5	320	—	—	—
L ₇	280	—	—	—	—
L	767.5	770	775	730	780
B	26	26	38	42	42
D	9	9	11	11	11
T	2.3	2.3	3.2	4	4

ゴムブッシュ

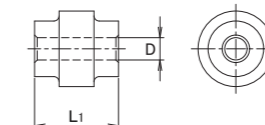


ウェルドアダプタ

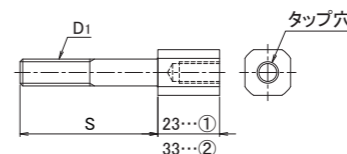


※ゴムブッシュは「ブルーミング現象」が起こり配合剤が表面に現れ白い付着物のようになっている場合がございますが性能に問題はありませぬ。

マウンティングアダプタ



カップリングボルト



①…上段に38または50シリーズ積重ね用
②…上段に75、100または150シリーズ積重ね用

〔各部品 寸法表〕

	38シリーズ	50シリーズ	75シリーズ	100シリーズ	150シリーズ
L	36	36	48	52	52
L ₁	32	32	43	47	47
ΦD	8.5	8.5	13	22	22
T	16	16	19	25	25
B	25	25	38	44	44
S	50	65	90	120	170
D ₁	M8	M8	M10	M10	M10

※ネジのピッチは全て並目ネジを使用しています。
※本規格のボルト長さは当社標準架台用ですので、取付方法により、長さをご確認の上、ご使用ください。
※マウンティングアダプタは受注生産となります。

品番表

品名	適用列数	品番					材質
		38シリーズ	50シリーズ	75シリーズ	100シリーズ	150シリーズ	
クランプ本体	1列用	MC38-1(1穴)	MC50-1(1穴)	MC75-1(1穴)	MC100-1(1穴)	MC150-1(1穴)	鉄
	2列用	MC38-2(2穴)	MC50-2(2穴)	MC75-2(2穴)	MC100-2(2穴)	MC150-2(2穴)	
	3列用	MC38-3(3穴)	MC50-3(3穴)	MC75-3(3穴)	MC100-3(3穴)	MC150-3(3穴)	
	4列用	MC38-4(4穴)	MC50-4(4穴)	MC75-4(4穴)	MC100-4(4穴)	MC150-4(4穴)	
	5列用	MC38-5(5穴)	MC50-5(5穴)	MC75-5(5穴)	MC100-5(5穴)	—	
	6列用	MC38-6(6穴)	MC50-6(6穴)	—	—	—	
	7列用	MC38-7(7穴)	—	—	—	—	
	多列用	MC38(20穴)	MC50(15穴)	MC75(10穴)	MC100(7穴)	MC150(5穴)	

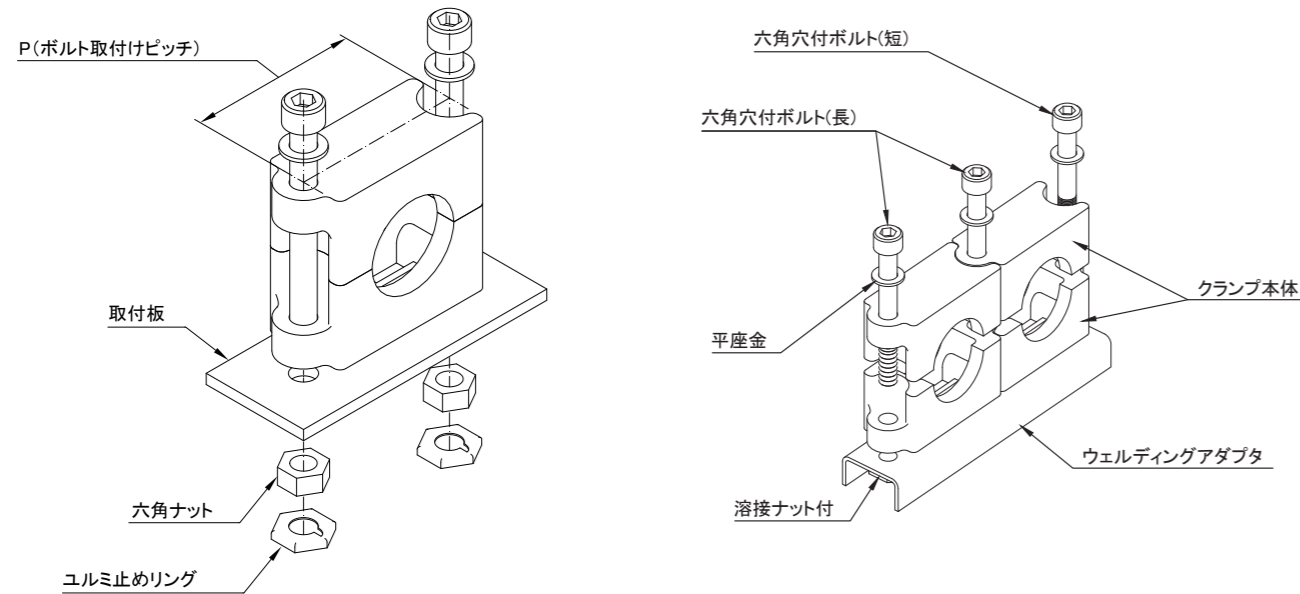
品名	適用管径		品番					材質
	呼び径	(mm)	38シリーズ	50シリーズ	75シリーズ	100シリーズ	150シリーズ	
ゴムブッシュ	6	10.5	RB38-001	RB50-001	RB75-003	RB100-006	(RB150-34)	
	8	13.8	RB38-002	RB50-002				
	10	17.3	RB38-003	RB50-003				
	15	21.7	—	RB50-004	RB75-004	RB100-008	(RB150-010)	
	20	27.2	—	RB50-006	RB75-006			
	25	34.0	—	—	RB75-008	RB100-010	RB150-010	
	32	42.7	—	—	RB75-010	RB100-012	RB150-012	
	40	48.6	—	—	—	RB100-016	RB150-016	
	50	60.5	—	—	—	—	RB150-016	
	65	76.3	—	—	—	—	RB150-020	
	80	89.1	—	—	—	—	RB150-024	
	90	101.6	—	—	—	—	RB150-028	
	六角ボルト	6	6.0	RB38-6	—	—	—	—
		8	8.0	RB38-8	—	—	—	—
		10	10.0	RB38-10	RB50-10	RB75-10	—	—
		12	12.0	RB38-12	RB50-12	RB75-12	—	—
		15	15.0	RB38-15	RB50-15	RB75-15	—	—
		16	16.0	RB38-16	RB50-16	RB75-16	—	—
		18	18.0	RB38-18	RB50-18	RB75-18	—	—
		20	20.0	—	RB50-20	RB75-20	—	—
22		22.0	—	RB50-22	RB75-22	—	—	
25		25.0	—	RB50-25	RB75-25	RB100-25	—	
28		28.0	—	—	RB75-28	RB100-28	—	
30		30.0	—	RB50-30	RB75-30	RB100-30	—	
32		32.0	—	—	RB75-32	RB100-32	—	
34		34.0	—	—	(RB75-008)	(RB100-008)	RB150-34	
35		35.0	—	—	RB75-35	RB100-35	—	
38		38.0	—	—	RB75-38	RB100-38	RB150-38	
40		40.0	—	—	RB75-40	RB100-40	RB150-40	
42		42.0	—	—	RB75-42	RB100-42	RB150-42	
50	50.0	—	—	RB75-50	RB100-50	RB150-50		
六角ナット	1段用	—	SB8-50	SB8-65	SB10-90	SB10-120	SB10-170	
	2段用	—	SB8-90	SB8-115	SB10-170	—	—	
ばね座金	—	—	SN-8	SN-8	SN-10	SN-10	SN-10	
	—	—	SW-08	SW-08	SW-10	SW-10	SW-10	
マウンティングアダプタ	—	—	MA-38	MA-50	MA-75	MA-100	MA-150	
	—	—	MD-38	MD-38	MD-75	MD-100	MD-100	
ウェルドアダプタ	—	—	—	—	—	—	—	
	—	—	—	—	—	—	—	
カップリングボルト	①M8用	—	CB-38	CB-50	CB75-1	CB100-1	CB150-1	
	②M10用	—	—	—	CB75-2	CB100-2	CB150-2	

表面処理

クランプ本体：カチオン電着塗装 六角ボルト、ナット、ばね座金、カップリングボルト：電気亜鉛メッキ
※表面処理等の仕様は予告なく変更させていただく場合がございます。

マルチAクランプ (マルチタイプ)

■ 構造図



〔クランプ本体 寸法表〕

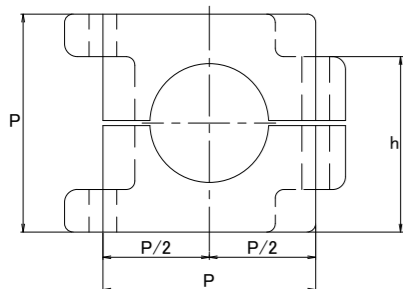
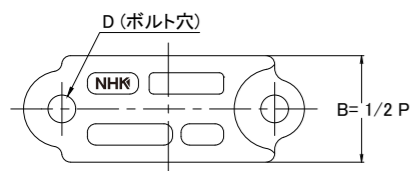
	50シリーズ	75シリーズ	100シリーズ	150シリーズ
P	50	75	100	150
h	40	60	78	120
b	—	—	—	25
D	2-Φ6.5	2-Φ10.5	2-Φ12.5	4-Φ12.5

※各部品を個々にご注文の上、組み合わせてご使用ください。
詳しい注文方法はP9 ご注文方法をご参照ください。

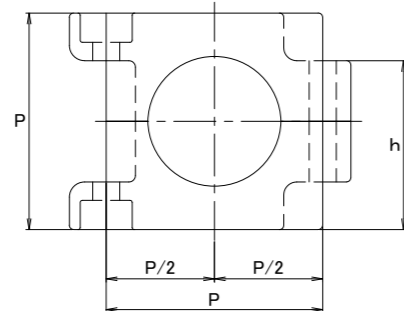
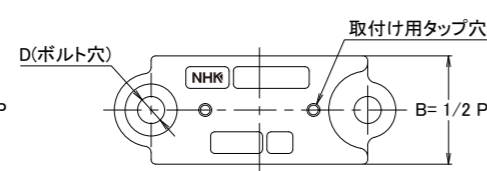
※100シリーズには50シリーズ取付け用タップ穴が、
150シリーズには50、75、100シリーズ取付け用タップ穴があけてあります。(片面)
※150シリーズの取付けボルトは片側2本ずつ使用します。

■ クランプ本体

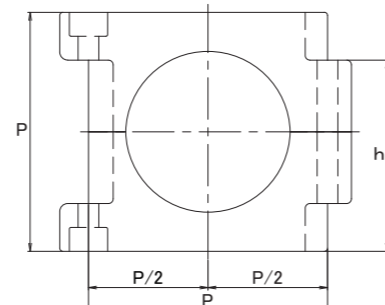
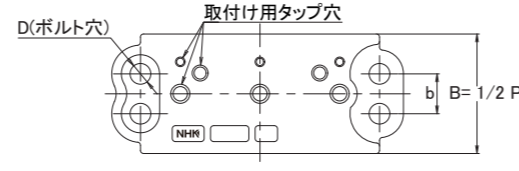
(50、75シリーズ)



(100シリーズ)

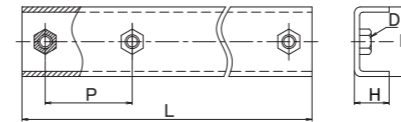


(150シリーズ)

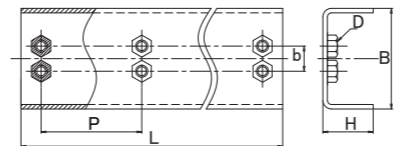


■ ウェルディングアダプタ

(50~100シリーズ)



(150シリーズ)



〔ウェルディングアダプタ 寸法表〕

	50シリーズ	75シリーズ	100シリーズ	150シリーズ
P	50	75	100	150
L	520	780	1040	1540
H	15	20	30	50
B	25	40	60	100
b	—	—	—	25
D	11-M6	11-M10	11-M12	22-M12

※ウェルディングアダプタはクランプ本体にあわせて取付けられるよう
ナットが溶接してあります。
※ウェルディングアダプタの定尺はクランプ本体10列が取付けられます。
※ネジのピッチは全て並目ネジを使用しています。
※六角穴付ボルトの寸法は品番を参照ください。

例 HS-06050
首下長さ50
ネジ径 M6
※本規格のボルト長さは当社標準架台
用ですので、取付方法により、長さ
をご確認の上、ご使用ください。

■ 品番表

品名	適用管径			品番				材質
	呼び径 (A)	(B)	(ミリ) 外径	50シリーズ	75シリーズ	100シリーズ	150シリーズ	
クランプ本体	6	1/8	10.5	PC50-01S				アルミニウム
	8	1/4	13.8	PC50-02S				
	10	3/8	17.3	PC50-03S				
	15	1/2	21.7	PC50-04S	PC75-04S			
	20	3/4	27.2	PC50-06S	PC75-06S			
	25	1	34.0		PC75-08S	PC100-08S		
	32	1 1/4	42.7		PC75-010S	PC100-010S		
	40	1 1/2	48.6			PC100-012S		
	50	2	60.5			PC100-016S		
	65	2 1/2	76.3				PC150-020S	
	80	3	89.1				PC150-024S	
	90	3 1/2	101.6				PC150-028S	
		6	6.0	PC50-6S				
		8	8.0	PC50-8S				
		10	10.0	PC50-10S				
		12	12.0	PC50-12S				
		15	15.0	PC50-15S				
		16	16.0	PC50-16S				
		18	18.0	PC50-18S				
		20	20.0	PC50-20S				
	22	22.0	PC50-22S					
	25	25.0	PC50-25S	PC75-25S				
	28	28.0		PC75-28S				
	30	30.0		PC75-30S				
	32	32.0		PC75-32S				
	35	35.0		PC75-35S				
	38	38.0		PC75-38S	PC100-38S			
	40	40.0			PC100-40S			
	42	42.0			PC100-42S			
	50	50.0			PC100-50S			
六角穴付ボルト	1 段用	(短)	HS-06050	HS-10075	HS-12100	HS-12155	鉄	
		(長)	HS-06060	HS-10090	HS-12110	HS-12170		
六角穴付ボルト	2 段用	(短)	HS-06100	HS-10150	HS-12200	—	鉄	
		(長)	HS-06110	HS-10165	HS-12210	—		
六角ナット			HN-06	HN-10	HN-12	HN-12	鉄	
平座金			WA-06	WA-10	WA-12	WA-12	鉄	
ユルミ止めリング			LW-06	LW-10	LW-12	LW-12	鉄	
ウェルディングアダプタ			AD-50S	AD-75S	AD-100S	AD-150S	鉄	

■ 表面処理

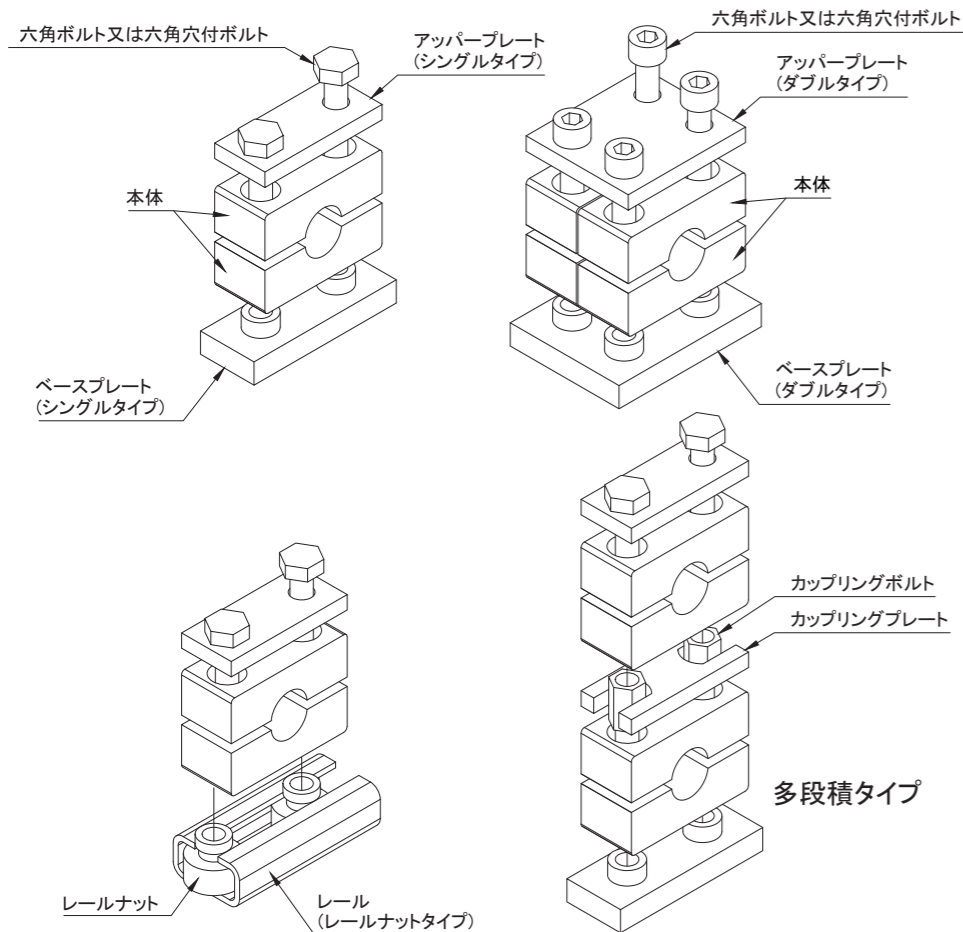
六角穴付ボルト、六角ナット：りん酸塩皮膜化成処理 平座金、ユルミ止めリング：電気垂鉛メッキ
ウェルディングアダプタ：塗装 (オイルプライマー)

※表面処理等の仕様は予告なく変更させていただく場合がございます。

Pクランプ、Nクランプ、Aクランプ

(ブロックタイプ)

構造図



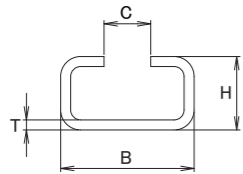
〔クランプ締付トルクN・m〕
(最大締付トルク)

シリーズ	材質	PP	N	AL
30	12	20	30	
40	12	20	30	
60	15	25	35	
90	30	40	55	
120	45	55	120	
160	90	—	—	
200	150	—	—	
260	250	—	—	
390	300	—	—	

上記以外の組み合わせについても各種取りそろえておりますのでお問い合わせください。

※ブロックタイプはセット販売となっております。(レールのみ単体販売)
 詳しい注文方法はP9 ご注文方法をご参照ください。
 ※ボルトやプレート類は鉄材で製作されています。

〔レール〕WR10、12

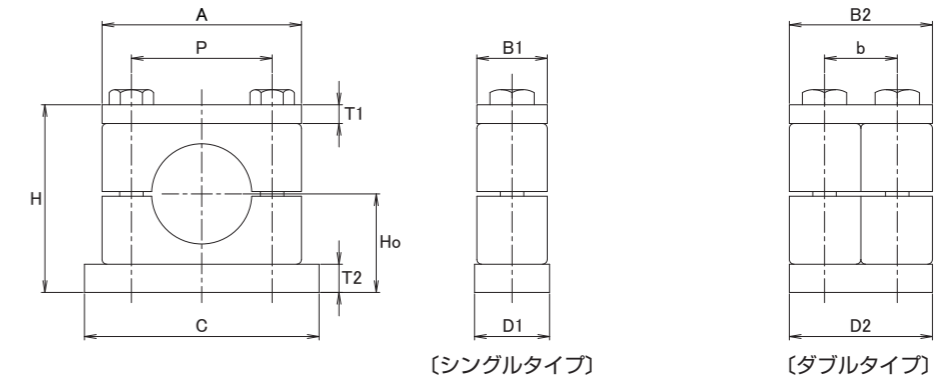


	H	B	C	T	L(長さ)
WR10	22	40	14	3	1200
WR12	22	40	15	5	1200

〔各シリーズの取付可能数〕推奨値

シリーズ	レール長さ (1組あたり)	取付可能数	本体巾 (mm)	備考
30シリーズ	73	16	55	WR10
40シリーズ	85	13	70	WR10
60シリーズ	100	11	85	WR10
90シリーズ	150	7	115	WR12

サイズ表 〔セット品〕



シリーズ	適用管径			寸法													取付ボルト
	呼び径	(mm)		P	A	B1	b	B2	D1	D2	C	T1	T2	H	Ho		
30	6	1/8	10.5	33	55	30	31	61	32	65	73	8	12	52	28	M10×45	
	8	1/4	13.8														
	10	3/8	17.3														
			6														6
			8														8
			10														10
40	15	1/2	21.7	45	70	30	31	61	32	65	85	8	12	68	36	M10×60	
	20	3/4	27.2														
			20														20
			25														25
			28														28
			25														25
60	25	1	34	60	85	30	31	61	32	65	100	8	12	80	42	M10×70	
	32	1 1/4	42.7														
			30														30
			35														35
			38														38
			42														42
90	40	1 1/2	48.6	90	115	45	48	93	50	100	150	10	16	117	61	M12×110	
	50	2	60.5														
			43														43
			50														50
			76.3														76.3
			89.1														89.1
120	65	2 1/2	76.3	122	150	60	63	123	65	130	200	10	16	146	76	M16×140	
	80	3	89.1														
			101.6														101.6
			114.3														114.3
			139.8														139.8
			165.2														165.2
160	90	3 1/2	101.6	168	205	80	82	162	90	180	270	15	19	204	104	M20×190	
	100	4	114.3														
			139.8														139.8
			165.2														165.2
			190.7														190.7
			216.3														216.3
200	125	5	139.8	205	250	90	92	182	100	200	310	15	19	234	119	M24×230	
	150	6	165.2														
			190.7														190.7
			216.3														216.3
			241.8														241.8
			267.4														267.4
260	175	7	190.7	265	320	122	124	246	130	260	380	25	25	320	160	M30×310	
	200	8	216.3														
			241.8														241.8
			267.4														267.4
			318.5														318.5
			318.5														318.5
390	225	9	241.8	395	466	160	162	322	170	340	520	30	30	475	235	M33×460	
	250	10	267.4														
			318.5														318.5
			318.5														318.5
			318.5														318.5
			318.5														318.5

■ P、N、Aクランプ対応範囲(共通範囲) ■ Pクランプのみの対応範囲

表面処理

アッパープレート、ベースプレート、カップリングボルト、カップリングプレート : りん酸塩皮膜化成処理
 六角ボルト、六角穴付ボルト、レールナット、レール

※表面処理等の仕様は予告なく変更させていただく場合がございます。

ご注文方法

1 マルチクランプ

品番表にてクランプ本体、ゴムブッシュ、六角ボルト、六角ナット、ばね座金等をお選びください。
ご注文はパーツ毎に品番・数量の指定が必要です。

(例) 配管ピッチ100mm、配管連数横3列、配管口径は3/4B、1B、2Bの場合。

クランプ本体	MC100-3		
ゴムブッシュ	RB100-006 /1個	RB100-008 /1個	RB100-016 /1個
六角ボルト	SB10-120 /4本		
六角ナット	SN-10 /4個		
ばね座金	SW-10 /4個		

2 マルチAクランプ

品番表にてクランプ本体、六角穴付ボルト、六角ナット、平座金等をお選びください。
ご注文はパーツ毎に品番・数量の指定が必要です。

(例) 配管ピッチ75mm、配管連数横2列、配管口径1/2B、1Bの場合。

クランプ本体	PC75-04S /1個	PC75-08S /1個	
六角穴付ボルト	HS-10075 /1本	HS-10090 /2本	
六角ナット	HN-10 /3個		
平座金	WA-10 /3個		
ユルミ止めリング	LW-10 /3個		

3 ブロックタイプ(Pクランプ・Nクランプ・Aクランプ)

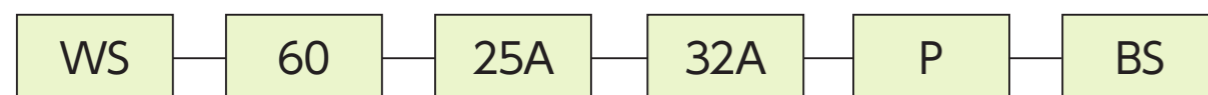
ブロックタイプのクランプはセットのみの販売となります。

部品単位でのご注文はお受けいたしかねます。

ベースプレート	適用管径	クランプ材質	ボルト種類
WS: シングルタイプ WW: ダブルタイプ RN: レールナット	サイズ表参照	P: ポリプロピレン N: 66 ナイロン A: アルミニウム	BH: 六角ボルト BS: 六角穴付ボルト BC: カップリングボルト

(ご注文例)

シングルタイプ-60シリーズ-下段25A配管×上段32A配管、多段タイプ-材質ポリプロピレン-六角穴付ボルト



ニッパツパイプクランプ Q&A

Q1 樹脂クランプには、ポリプロピレン(PP)とグラスファイバー入り66ナイロン(N)の2種類があるようですが、強度があまり必要でない場合、両者のどちらの方が防振効果が大きいですか？

A1 ポリプロピレン(PP)の方が防振効果があります。

Q2 クランプのボルトを使用するにあたり、BH(六角ボルト)とBS(六角穴付ボルト)と大きな違いはありますか？

A2 特に大きな違いはありません。

Q3 パイプクランプを固定する方法は？

A3 ブロックタイプのクランプはベースプレートを溶接にて固定する方法とレールを溶接する方法の2つの方法があります。マルチタイプのクランプは、固定する箇所にボルト穴をあけてナットで固定する方法と、ウェルドアダプタを溶接することで固定する方法の2つの方法があります。

Q4 2段以上の多段で使用できますか？

A4 ニッパツのクランプは多段で使用可能です。ただし、異なるシリーズのクランプを重ねる場合は組み付け不可能な場合があるので、立体組付表で確認をお願いいたします。また、組付環境を考慮ください。

Q5 環境対応はしていますか？

A5 環境に配慮し、改正RoHS指令およびREACH規則SVHC(21次まで)に対応した材質を採用しております。(2020年3月現在)

■ マルチクランプ多段積重ね

[立体組付表]

下段 \ 上段	38	50	75	100	150
38	◎	×	×	×	×
50	×	◎	×	×	×
75	○	○	◎	×	×
100	×	○	×	○	×
150	○	○	○	○	○

◎(2段用ボルト使用) ○(カップリングボルト使用) ×組付不可

■ マルチAクランプ多段積重ね

[立体組付表]

下段 \ 上段	50	75	100	150
50	◎	—	—	—
75	×	◎	—	—
100	○	×	◎	—
150	○	○	○	◎

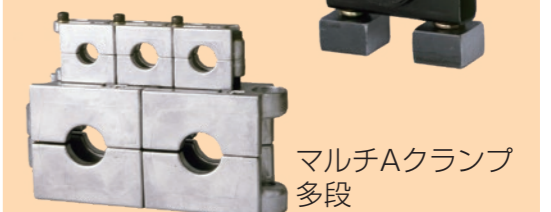
◎(2段用ボルト使用) ○組付可能 ×組付不可 —設定なし

■ ブロックタイプ Pクランプ・Nクランプ・Aクランプ

同シリーズ同士のクランプのみ下段にカップリングボルトを使用することで組付可能。

多段重ね

マルチクランプ多段



マルチAクランプ多段



ブロックタイプ Pクランプ多段